

## O que é Trabalho Infantil

O Programa de Erradicação do Trabalho Infantil (PETI) teve início, em 1996, como ação do Governo Federal, com o apoio da Organização Internacional do Trabalho (OIT), para combater o trabalho de crianças em carvoarias da região de Três Lagoas (MS). Em 2005, ocorreu a integração do PETI com o Programa Bolsa Família, o que trouxe mudanças significativas para o aprimoramento da gestão da transferência de renda.



Em 2011, o PETI foi instituído pela Lei Orgânica de Assistência Social (LOAS) como um programa de caráter intersetorial, integrante da Política Nacional de Assistência Social, que compreende: **transferências de renda; trabalho social com famílias e oferta de serviços socioeducativos para crianças e adolescentes que se encontram em situação de trabalho.**

No Brasil, é considerado trabalho infantil aquele executado por crianças e adolescentes com idade inferior a 16 anos. Crianças e adolescentes menores de 14 anos, somente na condição de aprendiz.

### OBJETIVO

Contribuir para a retirada de crianças e adolescentes com idade inferior a 16 anos (dezesseis) anos em situação de trabalho, ressaltada a condição de aprendiz a partir de 14 anos.

### PÚBLICO ALVO

Crianças e adolescentes, menores de 16 anos e suas famílias envolvidas em situação de trabalho infantil.

**TRABALHAR não é coisa de criança! Ajude-nos a combater esta prática criminosa contra nossas crianças e adolescente. Disque 100 (de qualquer lugar do país)**



### CANAIS DE DENÚNCIA

Disque 100 (de qualquer lugar do país)

CREAS Rua Iris Ferrari Valls Nº 1938, Bela Vista.

Tel: (55) 3911-3038 / 99662-7109

Conselho Tutelar

Esplanada da Estação, ao lado da Farmácia Popular.

Tel: (55) 3413- 4085

**Sugestão:** Senhor Prefeito e/ou Senhora secretária fazer um vídeo falando sobre o Trabalho Infantil e convocando a população a acompanhar a programação e divulgando o disque 100 incentivando as denúncias e o compartilhamento das informações.

## Instituições e órgãos que fazem parte do fluxograma de atendimento à criança/adolescente vítima da exploração do trabalho infantil

CREAS - Centro de Referência Especializado de Assistência Social

CRAS – Centro de Referência de Assistência Social

Conselho Tutelar

Escolas

Sociedade

Abordagem Social

DPCA- Delegacia de Proteção a Criança e Adolescente

Ministério Público

MPT - Ministério Público do Trabalho

Poder Judiciário

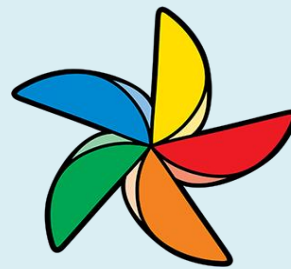


"O trabalho infantil degrada a infância e faz com que as crianças deixem de ter memórias felizes, que serão substituídas por tristes lembranças".

12 de Junho

## DIA MUNDIAL DE COMBATE A EXPLORAÇÃO DO TRABALHO INFANTIL

2021 – Ano Internacional para a Eliminação do Trabalho Infantil



#Chega de Trabalho Infantil

Este ano, em meio à pandemia provocada pelo Novo Coronavírus, o município de Uruguaiana promove a campanha com o tema: **“REPENSAR E FORTALECER ALTERNATIVAS SOBRE A ERRADICAÇÃO DO TRABALHO INFANTIL EM TEMPOS DE PANDEMIA.”** O objetivo é alertar para o risco de crescimento do trabalho infantil motivado pelos impactos negativos da economia.

Serão priorizadas ações educativas com divulgação na mídia, folhetos, cartazes, folders, banner sobre o tema Erradicação do Trabalho Infantil e canais de denúncias.

### Programação

● **Quarta-feira – 09/06/2021** – Divulgação das atividades do AEPETI-CREAS nas rádios:

Manhã - Rádio Líder FM

Tarde - Rádio Charrua FM

Noite- 19h – Live sobre o Trabalho Infantil

● **Quinta-feira 10/06/2021 – às 8.30h** – reunião online com orientadores das escolas municipais (SEMED)

### **“REPENSAR E FORTALECER ALTERNATIVAS SOBRE A ERRADICAÇÃO DO TRABALHO INFANTIL EM TEMPOS DE PANDEMIA”**

CREAS, AEPETI

**Mediadora:** Maria do Carmo Dávila

● **Quinta-feira – 10/06/2021 às 14.00h** – Panfletagem na MULTILOG, participação das residentes da Unipampa (Universidade Federal do Pampa).

● **Sexta-feira – 11/06/2021 às 9.00h** – Mobilização e panfletagem de conscientização contra o trabalho infantil. A ação será no calçadão e nos Supermercados BIG, Baklizi da Canabarro e Rísoli de Uruguaiana para lembrar o “Dia Mundial de Combate ao Trabalho Infantil”. O objetivo da ação é conscientizar a sociedade sobre a importância de denunciar, com distribuição de cartazes, folders, revistas em empresas locais.

**Participantes:** CREAS/AEPETI, Abordagem Social e os CRAS I, II, III

● **Sexta-feira – 11/06/2021 às 14.30h** – Roda de conversa online sobre a Exploração do Trabalho Infantil.

**Participantes:** CREAS/AEPETI, CEREST (Centro de Referência Especializado em Saúde do Trabalhador) e representantes do AEPETI dos municípios da regional, Abordagem Social, CRAS I, II, III.

Link para acesso: <https://meet.google.com/qpu-mdnp-awb>

**Mediadora:** Flávia Leães de Almeida

● **Terça-feira – 15/06/2021, às 9.30h** – Panfletagem na MULTILOG (terminal Logístico de Cargas), com folhetos, banner, cartazes e folders, para lembrar o Dia Mundial de Combate ao Trabalho Infantil, conscientizando a sociedade sobre a importância de denunciar.

**Participantes:** AEPETI/CREAS e Abordagem Social.