

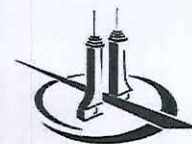


ESTADO DO RIO GRANDE DO SUL  
PODER LEGISLATIVO  
CÂMARA MUNICIPAL DE URUGUAIANA  
PALÁCIO BORGES DE MEDEIROS

Rua Bento Martins, nº 2619, CEP: 97501-520 – URUGUAIANA – RS

Telefone: (55) 3412-5977

Página: [www.uruguaiana.rs.leg.br](http://www.uruguaiana.rs.leg.br) E-mail: [expediente@uruguaiana.rs.leg.br](mailto:expediente@uruguaiana.rs.leg.br)



Ofício Div. n.º 620 /2022/DLEG

Uruguaiana, 23 de Agosto de 2022.

Ao Senhor  
Marcelo Sampaio  
Ministro de Estado de Infraestrutura  
Esplanada dos Ministérios, Bloco R  
Zona Cívico - Administrativa  
70044-902 Brasília/DF

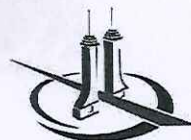
Assunto: Requer possibilidade de implantação de melhorias na sinalização.

Senhor Ministro,

1. Ao cumprimentá-lo cordialmente, servimo-nos do presente para, em atenção ao
1. Ao cumprimentá-lo cordialmente, servimo-nos do presente para, em atenção ao requerimento nº 128/2022, do Vereador José Clemente da Silva Corrêa, protocolizado nesta Casa sob nº 0709/2022/LEG e aprovado pelo Plenário, solicitar a Vossa Senhoria que verifique a possibilidade de implantação de melhorias na sinalização viária na BR 472, no trecho próximo à rua Gaspar Carvalho, na Vila Hípica I e à rua Dardo de Menezes, Bairro Santo Inácio, em Uruguaiana-RS, objetivando a redução da velocidade, melhoria das condições da rodovia federal e do acostamento, bem como seja avaliada a possibilidade da realização de obras de melhoria na rótula/trevo localizado na BR 472, neste trecho.
2. Justifica-se o presente considerando que nos últimos dias, moradores do Bairro Vila Hípica I e do Bairro Santo Inácio procuraram o Gabinete do Vereador Clemente (PDT) para solicitarem apoio e a intervenção do parlamentar junto às autoridades federais, a fim de que houvesse a melhoria da sinalização viária na BR 472, no referido trecho e reforma do trevo/rótula existente no local.
3. Segundo relato dos moradores, o local apresenta problemas de infraestrutura, incluindo o acostamento, o que causa riscos à segurança de condutores de veículos e pedestres, bem como solicitaram a implantação de sinalização viária para a redução de velocidade naquele trecho.
4. É importante destacar que esta é uma das principais rotas utilizadas pelos moradores de dois importantes bairros de Uruguaiana-RS (bairro Santo Inácio e Bairro Vila Hípica I), bem como há trânsito frequente de caminhões e ônibus intermunicipais no local, em razão da presença de postos de combustíveis, mercados, padarias e oficinas mecânicas, sem falar que a rodovia é utilizada como acesso ao Porto Seco de Uruguaiana e a Ponte Internacional, que liga o Brasil à Argentina.
5. Registra-se que próximo ao local há a Escola Municipal de Educação Básica General Osório e trânsito frequente de estudantes e famílias, o que, demanda profunda preocupação em razão da segurança da comunidade escolar e há uma unidade básica de saúde,



ESTADO DO RIO GRANDE DO SUL  
PODER LEGISLATIVO  
**CÂMARA MUNICIPAL DE URUGUAIANA**  
PALÁCIO BORGES DE MEDEIROS  
Rua Bento Martins, nº 2619, CEP: 97501-520 – URUGUAIANA – RS  
Telefone: (55) 3412-5977



Página: [www.uruguaiana.rs.leg.br](http://www.uruguaiana.rs.leg.br) E-mail: [expediente@uruguaiana.rs.leg.br](mailto:expediente@uruguaiana.rs.leg.br)

o que também acarreta um volume permanente de pessoas que transitam pela rodovia em direção à unidade de saúde.

6. É fundamental que o DNIT e o Ministério de Infraestrutura avaliem a possibilidade de realização de obras de melhoria na rótula/trevo localizado na BR 472, neste trecho, a fim de se garantir maior segurança aos condutores de veículos e pedestres que utilizam a rodovia.

Ver. PAULO ROBERTO INDA KLEINUBING  
Presidente



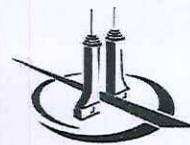


ESTADO DO RIO GRANDE DO SUL  
PODER LEGISLATIVO  
**CÂMARA MUNICIPAL DE URUGUAIANA**  
PALÁCIO BORGES DE MEDEIROS

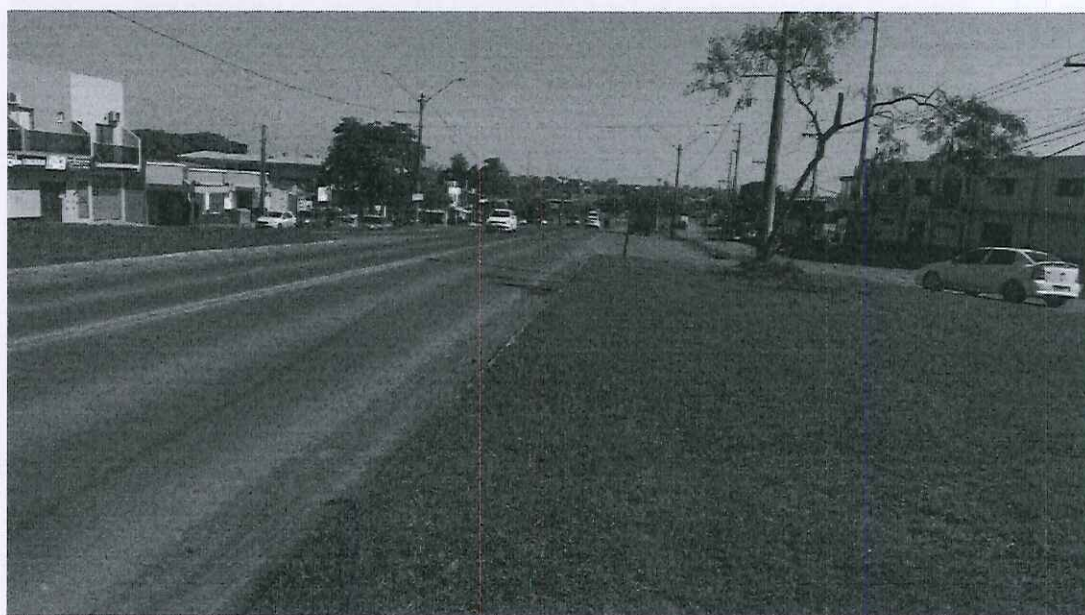
Rua Bento Martins, nº 2619, CEP: 97501-520 – URUGUAIANA – RS

Telefone: (55) 3412-5977

Página: [www.uruguaiana.rs.leg.br](http://www.uruguaiana.rs.leg.br) E-mail: [expediente@uruguaiana.rs.leg.br](mailto:expediente@uruguaiana.rs.leg.br)



**BR 472, no trecho próximo à rua Gaspar Carvalho no Bairro Vila Hípica I, e a rua Dardo de Menezes,  
Bairro Santo Inácio**



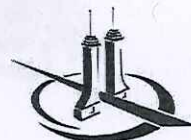


ESTADO DO RIO GRANDE DO SUL  
PODER LEGISLATIVO  
**CÂMARA MUNICIPAL DE URUGUAIANA**  
PALÁCIO BORGES DE MEDEIROS

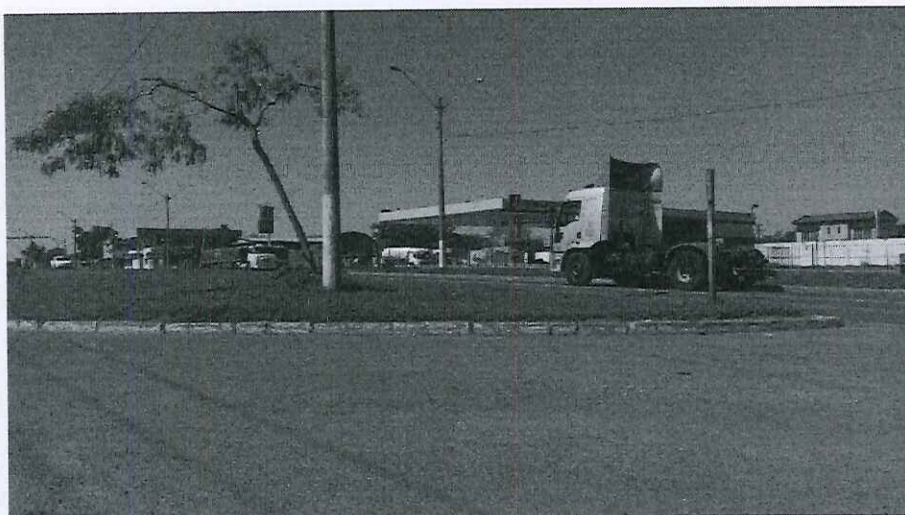
Rua Bento Martins, nº 2619, CEP: 97501-520 – URUGUAIANA – RS

Telefone: (55) 3412-5977

Página: [www.uruguaiana.rs.leg.br](http://www.uruguaiana.rs.leg.br) E-mail: [expediente@uruguaiana.rs.leg.br](mailto:expediente@uruguaiana.rs.leg.br)



**BR 472, no trecho próximo à rua Gaspar Carvalho no Bairro Vila Hípica I, e a rua Dardo de Menezes,  
Bairro Santo Inácio**





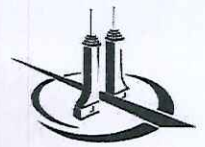


ESTADO DO RIO GRANDE DO SUL  
PODER LEGISLATIVO  
**CÂMARA MUNICIPAL DE URUGUAIANA**  
PALÁCIO BORGES DE MEDEIROS

Rua Bento Martins, nº 2619, CEP: 97501-520 – URUGUAIANA – RS

Telefone: (55) 3412-5977

Página: [www.uruguaiana.rs.leg.br](http://www.uruguaiana.rs.leg.br) E-mail: [expediente@uruguaiana.rs.leg.br](mailto:expediente@uruguaiana.rs.leg.br)



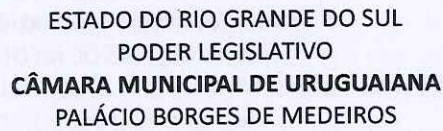
**BR 472, no trecho próximo à rua Gaspar Carvalho no Bairro Vila Hípica I, e a rua Dardo de Menezes,  
Bairro Santo Inácio**



**Problemas na Sinalização da Rodovia Federal – BR 472**







Telefone: (55) 3412-5977

[illegible]

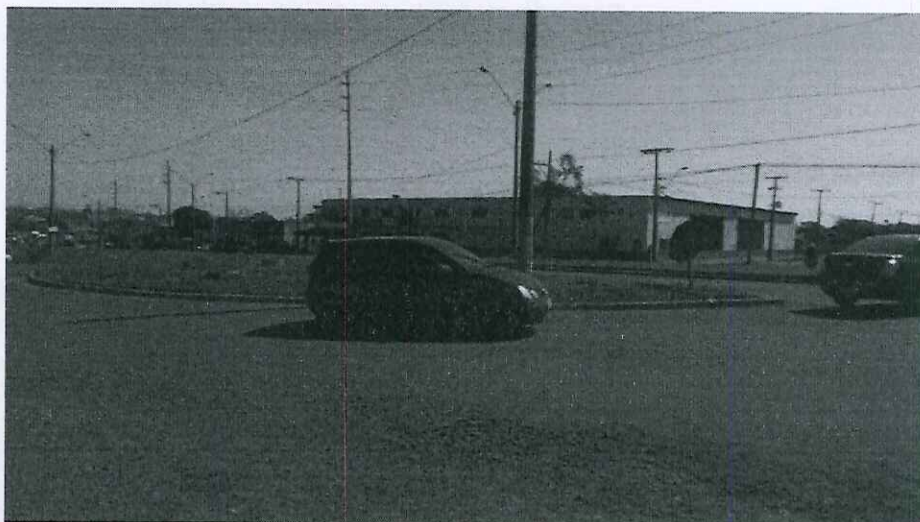
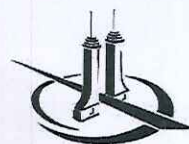


ESTADO DO RIO GRANDE DO SUL  
PODER LEGISLATIVO  
**CÂMARA MUNICIPAL DE URUGUAIANA**  
PALÁCIO BORGES DE MEDEIROS

Rua Bento Martins, nº 2619, CEP: 97501-520 – URUGUAIANA – RS

Telefone: (55) 3412-5977

Página: [www.uruguaiana.rs.leg.br](http://www.uruguaiana.rs.leg.br) E-mail: [expediente@uruguaiana.rs.leg.br](mailto:expediente@uruguaiana.rs.leg.br)



**Ausência de Sinalização na Rodovia Federal – BR 472**





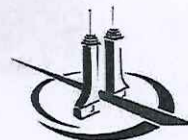


ESTADO DO RIO GRANDE DO SUL  
PODER LEGISLATIVO  
**CÂMARA MUNICIPAL DE URUGUAIANA**  
PALÁCIO BORGES DE MEDEIROS

Rua Bento Martins, nº 2619, CEP: 97501-520 – URUGUAIANA – RS

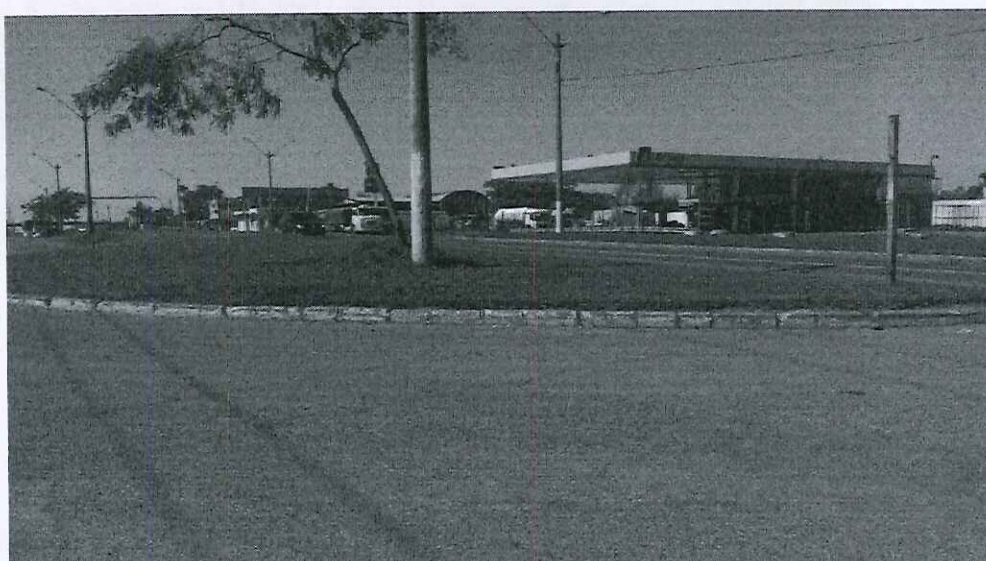
Telefone: (55) 3412-5977

Página: [www.uruguaiana.rs.leg.br](http://www.uruguaiana.rs.leg.br) E-mail: [expediente@uruguaiana.rs.leg.br](mailto:expediente@uruguaiana.rs.leg.br)



**Poste de madeira sem a placa de sinalização**

**(canto inferior direito da imagem)**



**Problemas na Sinalização da Rodovia Federal**

